

## 見積参考資料

工事名 R2 波土 中部山溪轟公園線（第2王余魚谷橋） 海・平井 橋梁  
修繕工事

### ◇経費情報◇

工種区分	橋梁保全工事
単価地区	美波3
施工地域・工事場所	一般交通影響有り(2)
前金支出割合	補正を行わない
契約保証	金銭的保証
現場環境改善費	計上しない

### 注意

「見積参考資料」は入札参加者の迅速で適正な工事費の見積りのための一資料であり、請負契約を拘束するものではない。

現場管理費に係る積算は令和2年5月1日から適用する積算基準に基づくものとする。

# 設計内訳書 (本01)

工事名	R2波土 中部山溪轟公園線 (第2王余魚谷橋) 海・平井 橋梁 修繕工事				事業区分 工事区分	道路維持・修繕 橋梁保全工事	
工事区分・工種・種別・細別	規格	単位	数量	単価	金額	数量・金額増減	摘要
橋梁保全工事		式	1				
擁壁工		式	1				
作業土工		式	1				
床掘り(掘削)	土質:軟岩						単 1号
		m3	2				
掘削補助機械搬入搬出		回	1				単 2号
積込(ルーズ)	土質:土砂, 作業内容:小規模(標準)						単 3号
		m3	2				
場所打擁壁工 護岸根固め		式	1				
コンクリート	18-8-40						単 4号
		m3	10				
型枠		m2	18				単 5号
無収縮モルタル充填							単 6号
		m3	4				
前面型枠							単 7号
		m2	4				
足場	安全柵:無し						単 8号
		掛m2	9				
橋梁付属物工		式	1				

# 設計内訳書 (本01)

工事名	R2波土 中部山溪轟公園線 (第2王余魚谷橋) 海・平井 橋梁 修繕工事				事業区分 工事区分	道路維持・修繕 橋梁保全工事	
工事区分・工種・種別・細別	規格	単位	数量	単価	金額	数量・金額増減	摘要
伸縮継手工		式	1				
伸縮装置取替工(A1側)		式	1				内 1号
伸縮装置取替工(A2側)		式	1				内 2号
橋梁補修工		式	1				
橋面防水工		式	1				
水切り		m	35				単 9号
ひび割れ補修工		式	1				
充てん工法	1構造物当り補修延べ延長:20m未満,材料種類:ポリマーセメントモルタル	構造物	1				単 10号
断面修復工		式	1				
左官工法	1構造物当り修復延べ体積:0.1m3未満,材料種類:ポリマーセメントモルタル,鉄筋ケレン・鉄筋防錆処理:無し	構造物	1				単 11号
左官工法	1構造物当り修復延べ体積:0.1m3未満,材料種類:ポリマーセメントモルタル,鉄筋ケレン・鉄筋防錆処理:有り	構造物	1				単 12号
構造物撤去工		式	1				
運搬処理工		式	1				

# 設計内訳書 (本01)

工事名	R 2 波土 中部山溪轟公園線 (第2王余魚谷橋) 海・平井 橋梁 修繕工事				事業区分 工事区分	道路維持・修繕 橋梁保全工事	
工事区分・工種・種別・細別	規格	単位	数量	単価	金額	数量・金額増減	摘要
殻運搬	殻種別:コンクリート殻(無筋)	m3	1				単 13号
殻処分	殻種別:コンクリート殻(無筋)	m3	1				単 14号
仮設工		式	1				
足場工		式	1				
吊り足場		m2	100				単 15号
土留・仮締切工		式	1				
土のう		袋	425				単 16号
水替工		式	1				
ポンプ排水	排水量:0以上40(m3/h)未満,排水方法:作業時排水	日	15				単 17号
交通管理工		式	1				
交通誘導警備員		人日	20				単 18号
直接工事費		式	1				
共通仮設		式	1				

# 設計内訳書 (本01)

工事名	事業区分 工事区分	道路維持・修繕 橋梁保全工事					
R 2 波土 中部山溪轟公園線 (第2王余魚谷橋) 海・平井 橋梁 修繕工事							
工事区分・工種・種別・細別	規格	単位	数量	単価	金額	数量・金額増減	摘要
共通仮設費 (率計上)		式	1				
純工事費		式	1				
現場管理費		式	1				
工事原価		式	1				
一般管理費等		式	1				
工事価格		式	1				
消費税額及び地方消費税額		式	1				
工事費計		式	1				

# 一式当り内訳書

単価使用年月	2020.07
歩掛適用年月	2020.07
労務調整係数	1.000-00000 0.0 0

内 1号	伸縮装置取替工 (A1側)							
名称・規格	条件	単位	数量	単価	金額	数量・金額増減	摘要	
プロシヨイントCDs型-20用 (2次止水車道用) 通し筋含む		m	5.56					
橋梁用伸縮継手装置設置工	補修, 普通型, 2車線相当, 無, 無	m	5.56				単 20号	
地覆部用シール材 シリコン系 プライマー及びパッキアップ 含む		L	1					
後打ちコンクリート 超速硬コンクリート		m3	0.46					
コンクリートアンカー D16用		本	100					
合計								

# 一式当り内訳書

単価使用年月	2020.07
歩掛適用年月	2020.07
労務調整係数	1.000-00000 0.0 0

内 2号	伸縮装置取替工 (A2側)							
名称・規格	条件	単位	数量	単価	金額	数量・金額増減	摘要	
プロシヨイントCDs型-20用 (2次止水車道用) 通し筋含む		m	5.48					
橋梁用伸縮継手装置設置工	補修, 普通型, 2車線相当, 無, 無	m	5.48				単 20号	
地覆部用シール材 シリコン系 プライマー及びパッキアップ 含む		L	1					
後打ちコンクリート 超速硬コンクリート		m3	0.45					
コンクリートアンカー D16用		本	98					
合計								

# 1次単価表

単価使用年月	2020.07
歩掛適用年月	2020.07
労務調整係数	1.000-00000 0.0 0

単 1号	名称・規格	条件	単位	数量	単価	金額	単価	摘要
	床掘り(掘削)	土質:軟岩	単位	m3	単位数量	1	単価	
	掘削	軟岩, 現場制約あり, 軟岩(I)	m3	1				
	合計							
	単価						円/m3	

# 1次単価表

単価使用年月	2020.07
歩掛適用年月	2020.07
労務調整係数	1.000-00000 0.0 0

単 2号	名称・規格	条件	単位	数量	単価	金額	単価	摘要
	掘削補助機械搬入搬出		単位	回	単位数量	1	単価	
	掘削補助機械搬入搬出	標準	回	1				
	合計							
	単価						円/回	



# 1次単価表

単価使用年月	2020.07
歩掛適用年月	2020.07
労務調整係数	1.000-00000 0.0 0

単 3号	積込(ルース)	土質:土砂,作業内容:小規模(標準)	単位	m3	単位数量	1	単価	
名称・規格		条件	単位	数量	単価	金額	摘要	
	積込(ルース)	土砂,小規模(標準)	m3	1				
	合計							
	単価							円/m3

# 1次単価表

単価使用年月	2020.07
歩掛適用年月	2020.07
労務調整係数	1.000-00000 0.0 0

単 4号	コンクリート	18-8-40	単位	m3	単位数量	1	単価	
名称・規格		条件	単位	数量	単価	金額	摘要	
	コンクリート	無筋・鉄筋構造物,バックホウ(クレーン機能付)打設,18-8-40(高炉),一般養生,全ての費用	m3	1				
	合計							
	単価							円/m3

# 1次単価表

単価使用年月	2020.07
歩掛適用年月	2020.07
労務調整係数	1.000-00000 0.0 0

単 5号	型枠		単位	m2	単位数量	1	単価	
名称・規格		条件	単位	数量	単価	金額	摘要	
	型枠	一般型枠, 鉄筋・無筋構造物	m2	1				
	合計							
	単価						円/m2	

# 1次単価表

単価使用年月	2020.07
歩掛適用年月	2020.07
労務調整係数	1.000-00000 0.0 0

単 6号	無収縮モルタル充填		単位	m3	単位数量	1	単価	
名称・規格		条件	単位	数量	単価	金額	摘要	
	グラウト注入(アンカー)		m3	1				
	合計							
	単価						円/m3	

# 1 次単価表

単価使用年月	2020.07
歩掛適用年月	2020.07
労務調整係数	1.000-00000 0.0 0

単 7号	前面型枠		単位	m2	単位数量	1	単価	
名称・規格		条件		単位	数量	単価	金額	摘要
型枠		一般型枠, 鉄筋・無筋構造物		m2	1			
合計								
単価								円/m2

# 1 次単価表

単価使用年月	2020.07
歩掛適用年月	2020.07
労務調整係数	1.000-00000 0.0 0

単 8号	足場	安全柵:無し	単位	掛m2	単位数量	1	単価	
名称・規格		条件		単位	数量	単価	金額	摘要
足場工		単管傾斜足場, 不要, 標準(1.0)		掛m2	1			単 19号
合計								
単価								円/掛m2

# 1次単価表

単価使用年月	2020.07
歩掛適用年月	2020.07
労務調整係数	1.000-00000 0.0 0

単 9号	水切り		単位	m	単位数量	60	単価	
名称・規格		条件	単位	数量	単価	金額	摘要	
	土木一般世話役		人	0.5				
	普通作業員		人	1.5				
	水切り(アイトリップ)		m	60				
	合計							
	単価						円/m	

# 1次単価表

単価使用年月	2020.07
歩掛適用年月	2020.07
労務調整係数	1.000-00000 0.0 0

単 10号	充てん工法	1構造物当り補修延べ延長:20m未満, 材料種類:ポリマーセメントモルタル	単位	構造物	単位数量	1	単価	
名称・規格		条件	単位	数量	単価	金額	摘要	
	ひび割れ補修工(充てん工法)	20m未満, 0.178kg	構造物	1			単 21号	
	合計							
	単価						円/構造物	

# 1次単価表

単価使用年月	2020.07
歩掛適用年月	2020.07
労務調整係数	1.000-00000 0.0 0

単 11号	左官工法	1構造物当り修復延べ体積:0.1m3未 満,材料種類:ポリマーセメントモルタル,鉄筋ケ ン・鉄筋防錆処理:無し	単位	構造物	単位数量	1	単価	
名称・規格		条件	単位	数量	単価	金額	摘要	
	断面修復工(左官工法)	無し, 0.1m3未満, 0.045m3	構造物	1			単 22号	
	合計							
	単価						円/構造物	

# 1次単価表

単価使用年月	2020.07
歩掛適用年月	2020.07
労務調整係数	1.000-00000 0.0 0

単 12号	左官工法	1構造物当り修復延べ体積:0.1m3未満, 材料種類:ポリアセメントモルタル, 鉄筋ケレン・鉄筋防錆処理:有り	単位	構造物	単位数量	1	単価	
名称・規格		条件	単位	数量	単価	金額	摘要	
断面修復工(左官工法)		有り, 0.1m3未満, 0.003m3	構造物	1			単 23号	
合計								
単価							円/構造物	

# 1次単価表

単価使用年月	2020.07
歩掛適用年月	2020.07
労務調整係数	1.000-00000 0.0 0

単 13号	殻運搬	殻種別:コンクリート殻(無筋)	単位	m3	単位数量	1	単価	
名称・規格		条件	単位	数量	単価	金額	摘要	
殻運搬		Co(無筋・鉄筋)構造物とりこわし, 人力積込, 無し, 60.0km以下, 全ての費用	m3	1				
合計								
単価							円/m3	

# 1次単価表

単価使用年月	2020.07
歩掛適用年月	2020.07
労務調整係数	1.000-00000 0.0 0

単 14号	殻処分	殻種別:コンクリート殻(無筋)	単位	m3	単位数量	1	単価
名称・規格		条件	単位	数量	単価	金額	摘要
	処分費(m3)		m3	1			単 24号
	合計						
	単価						円/m3

# 1次単価表

単価使用年月	2020.07
歩掛適用年月	2020.07
労務調整係数	1.000-00000 0.0 0

単 15号	吊り足場		単位	m2	単位数量	1	単価	
名称・規格		条件	単位	数量	単価	金額	摘要	
	主体足場(ハ イ° 吊足場)	少数I桁, 設置・撤去・賃料, 1月	m2	1			単 25号	
	朝顔	少数I桁, 設置・撤去・賃料, 1月, 両側朝顔	m2	1			単 26号	
	シート張防護工	設置・撤去・賃料, 1月, 両側朝顔	m2	1			単 27号	
	合計							
	単価						円/m2	



# 1次単価表

単価使用年月	2020.07
歩掛適用年月	2020.07
労務調整係数	1.000-00000 0.0 0

単 16号	土のう		単位	袋	単位数量	1	単価	
名称・規格		条件	単位	数量	単価	金額	摘要	
	土のう工	仕捨・積立・撤去	袋	1				単 28号
	合計							
	単価							円/袋

# 1次単価表

単価使用年月	2020.07
歩掛適用年月	2020.07
労務調整係数	1.000-00000 0.0 0

単 17号	ポンプ排水	排水量:0以上40(m3/h)未満,排水方法:作業時排水	単位	日	単位数量	15	単価	
名称・規格		条件	単位	数量	単価	金額	摘要	
	ポンプ設置・撤去		箇所	1				単 29号
	ポンプ運転	0以上40(m3/h)未満,作業時排水	日	15				単 30号
	合計							
	単価							円/日

# 1次単価表

単価使用年月	2020.07
歩掛適用年月	2020.07
労務調整係数	1.000-00000 0.0 0

単 18号	交通誘導警備員		単位	人日	単位数量	1	単価	
名称・規格		条件	単位	数量	単価	金額	摘要	
	交通誘導警備員B		人日	1			単 31号	
	合計							
	単価						円／人日	

## 2次単価表

単価使用年月	2020.07
歩掛適用年月	2020.07
労務調整係数	1.000-00000 0.0 0

単 19号	足場工	単管傾斜足場, 不要, 標準(1.0)	単位	掛m2	単位数量	100	単価	
名称・規格		条件	単位	数量	単価	金額	摘要	
	土木一般世話役		人					
	とび工		人					
	普通作業員		人					
	ラフテレンクレーン[油圧伸縮ｼﾞﾌﾞ型] 25t吊		日	0.8				
	諸雑費(率+まるめ)		式	1				
	合計							
	単価							円/掛m2

## 2次単価表

単価使用年月	2020.07
歩掛適用年月	2020.07
労務調整係数	1.000-00000 0.0 0

単 20号	橋梁用伸縮継手装置設置工	補修,普通型,2車線相当,無,無	単位	m	単位数量	1	単価	
名称・規格		条件	単位	数量	単価	金額	摘要	
	伸縮装置工 補修 2車線 普通型		m	1				
	諸雑費(まるめ)		式	1				
	合計							
	単価							円/m

## 2次単価表

単価使用年月	2020.07
歩掛適用年月	2020.07
労務調整係数	1.000-00000 0.0 0

単 21号	ひび割れ補修工(充てん工法)	20m未満, 0.178kg	単位	構造物	単位数量	1	単価	
名称・規格		条件	単位	数量	単価	金額	摘要	
	土木一般世話役		人					
	特殊作業員		人					
	普通作業員		人					
	材料費 ポリマーセメントモルタル		kg	0.214				
	諸雑費(率+まるめ)		式	1				
	合計							
	単価							円/構造物

## 2次単価表

単価使用年月	2020.07
歩掛適用年月	2020.07
労務調整係数	1.000-00000 0.0 0

単 22号	断面修復工(左官工法)	無し, 0.1m3未満, 0.045m3	単位	構造物	単位数量	1	単価	
名称・規格		条件	単位	数量	単価	金額	摘要	
	土木一般世話役		人					
	特殊作業員		人					
	普通作業員		人					
	材料費 ポリマーセメントモルタル		m3	0.053				
	諸雑費(率+まるめ)		式	1				
	合計							
	単価							円/構造物

## 2次単価表

単価使用年月	2020.07
歩掛適用年月	2020.07
労務調整係数	1.000-00000 0.0 0

単 23号	断面修復工(左官工法)	有り, 0.1m3未満, 0.003m3	単位	構造物	単位数量	1	単価	
名称・規格		条件	単位	数量	単価	金額	摘要	
	土木一般世話役		人					
	特殊作業員		人					
	普通作業員		人					
	材料費 ポリマーセメントモルタル		m3	0.004				
	諸雑費(率+まるめ)		式	1				
	合計							
	単価							円/構造物

## 2次単価表

単価使用年月	2020.07
歩掛適用年月	2020.07
労務調整係数	1.000-00000 0.0 0

単 24号	処分費(m3)	条件	単位	m3	単価数量	金額	単価	摘要
	名称・規格		単位	数量	単価			
	処分費 コンクリート殻（無筋）		m3	100				
	合計							
	単価						円/m3	



## 2次単価表

単価使用年月	2020.07
歩掛適用年月	2020.07
労務調整係数	1.000-00000 0.0 0

単 25号	主体足場(ハ°イ°吊足場)	少数I桁, 設置・撤去・賃料, 1月	単位	m2	単位数量	1	単価	
名称・規格		条件	単位	数量	単価	金額	摘要	
	橋りょう特殊工		人					
	主体足場賃料 ハ°イ°吊足場		月					
	諸雑費(まるめ)		式	1				
	合計							
	単価						円/m2	

# 2次単価表

単価使用年月	2020.07
歩掛適用年月	2020.07
労務調整係数	1.000-00000 0.0 0

単 26号	朝顔	少数I桁, 設置・撤去・賃料, 1月, 両側朝顔	単位	m2	単価数量	1	単価	
名称・規格		条件	単位	数量	単価	金額	摘要	
	橋りょう特殊工		人					
	朝顔賃料		月					
	諸雑費(まるめ)		式	1				
	合計							
	単価						円/m2	

# 2次単価表

単価使用年月	2020.07
歩掛適用年月	2020.07
労務調整係数	1.000-00000 0.0 0

単 27号	シート張防護工	設置・撤去・賃料, 1月, 両側朝顔	単位	m2	単位数量	1	単価	
名称・規格		条件	単位	数量	単価	金額	摘要	
	橋りょう特殊工		人					
	シート張防護材賃料		月					
	諸雑費(まるめ)		式	1				
	合計							
	単価							円/m2

# 2次単価表

単価使用年月	2020.07
歩掛適用年月	2020.07
労務調整係数	1.000-00000 0.0 0

単 28号	土のう工	仕持・積立・撤去	単位	袋	単位数量	100	単価	
名称・規格		条件	単位	数量	単価	金額	摘要	
	購入土		m3	2				
	普通作業員		人					
	土のう 62×48cm		枚	100				
	諸雑費(まるめ)		式	1				
	合計							
	単価							円/袋

# 2次単価表

単価使用年月	2020.07
歩掛適用年月	2020.07
労務調整係数	1.000-00000 0.0 0

単 29号	ポンプ設置・撤去		単位	箇所	単位数量	1	単価	
名称・規格		条件	単位	数量	単価	金額	摘要	
	土木一般世話役		人					
	特殊作業員		人					
	普通作業員		人					
	バックホ運転		日	0.5				単 32号
	諸雑費(まるめ)		式	1				
	合計							
	単価							円/箇所

## 2次単価表

単価使用年月	2020.07
歩掛適用年月	2020.07
労務調整係数	1.000-00000 0.0 0

単 30号	名称・規格	条件	単位	日	単価	金額	単価	摘要
	ポンプ運転	0以上40(m3/h)未満, 作業時排水	単位	日	単価	1	単価	
	名称・規格	条件	単位	数量	単価	金額		摘要
	特殊作業員		人					
	工事用水中ポンプ運転	0以上40(m3/h)未満, 作業時排水	日	1				単 33号
	発動発電機運転	0以上40(m3/h)未満, 作業時排水	日	1				単 34号
	諸雑費(率+まるめ)		式	1				
	合計							
	単価							円/日

## 2次単価表

単価使用年月	2020.07
歩掛適用年月	2020.07
労務調整係数	1.000-00000 0.0 0

単 31号	交通誘導警備員B		単位	人日	単位数量	1	単価	
名称・規格		条件	単位	数量	単価	金額	摘要	
	交通誘導警備員B		人					
	合計							
	単価							円／人日

# 3次単価表

単価使用年月	2020.07
歩掛適用年月	2020.07
労務調整係数	1.000-00000 0.0 0

単 32号	バックホ運転		単位	日	単価数量	1	単価	
名称・規格		条件	単位	数量	単価	金額	摘要	
	運転手(特殊)		人					
	軽油 1.2号		L	69				
	バックホ(クローラ) [標準・クレーン機能付き] 山積0.8m3(平積0.6m3)2.9t吊		日	1.16				
	諸雑費(まるめ)		式	1				
	合計							
	単価							円/日



# 3次単価表

単価使用年月	2020.07
歩掛適用年月	2020.07
労務調整係数	1.000-00000 0.0 0

単 33号	工事中水中ポンプ運転	0以上40(m3/h)未満, 作業時排水	単位	日	単位数量	1	単価	
名称・規格		条件	単位	数量	単価	金額	摘要	
工事中水中ポンプ [普通型] 潜水ポンプ 口径150mm 全揚程10m			日	1.2				
諸雑費(まるめ)			式	1				
合計								
単価								円/日

# 3次単価表

単価使用年月	2020.07
歩掛適用年月	2020.07
労務調整係数	1.000-00000 0.0 0

単 34号	発動発電機運転	0以上40(m3/h)未満, 作業時排水	単位	日	単位数量	1	単価	
名称・規格		条件	単位	数量	単価	金額	摘要	
	軽油 1.2号		L	26				
	発動発電機[ディーゼルエンジン駆動] 25kVA		日	1.2				
	諸雑費(まるめ)		式	1				
	合計							
	単価							円/日

# 機労材集計リスト（機械）

工事名	R 2 波土 中部山溪轟公園線（第2王余魚谷橋） 海・平井 橋梁 修繕工事					
単価コード	名称	規格	単位	数量	金額	摘要
L001010004	バックホウ(クローラ) [標準・クレーン機能付き]	山積0.8m3(平積0.6m3)2.9t吊	日	1.809	20,087	
L001100005	工事用水中モーターポンプ [普通型]	潜水ポンプ 口径150mm 全揚程10m	日	18	7,074	
L001110008	発動発電機[ディーゼルのエンジン駆動]	25kVA	日	18	35,100	
L001130004	ラフテレンクレーン[油圧伸縮シブ型]	16t吊	日	0.3	11,397	
L001130006	ラフテレンクレーン[油圧伸縮シブ型]	25t吊	日	0.072	3,081	
L001200001	主体足場賃料	パイプ吊足場	月	100	24,800	
L001200006	朝顔賃料		月	100	21,200	
L001200010	シート張防護材賃料		月	100	15,700	
M000202015	バックホウ(クローラ) [標準]	排ガス型(第2次) 山積0.28m3	供用日	0.075	595	
M000301001	ダンプトラック[オンロード・ディーゼル]	2t積級	供用日	0.684	3,283	
M000603016	さく岩機(コンクリートブレイカ)	20kg級	供用日	0.571	83	
M001201051	空気圧縮機[可搬式・エンジン駆動・スクエア]	排出ガス対策型(第1次基準)5.0m3/min	供用日	0.14	361	
	合計額				142,761	



第2王余魚谷橋 修繕工事数量総括表

レベル1 工事区分	レベル2 工種	レベル3 種別	レベル4 細別	レベル5 規 格	単位	数 量 (計)	備 考
橋梁保全工事							
	橋梁補修工						
		橋面防水工					
			水切り工	アイドリップ	m	34.88	
	橋梁付属物工						
		伸縮装置設置工 (A1, A2計)					
			コンクリート取壊し		m3	0.911	
			A1 車道用	CDs型-25用	m	5.560	プロフジョイント同等品
			A2 車道用	CDs型-20用	m	5.479	"
			シール材(シリコン系)		L	2.02	
			後打ちコンクリート	超速硬コンクリート	m3	0.911	
			コンクリートアンカー		本	198	
	橋梁補修工						
		ひびわれ補修工	ひびわれ充填工	ポリマーセメントモルタル	m	0.5	0.0001m3
		断面修復工	鉄筋非露出(左官工事)	ポリマーセメントモルタル	m3	0.045	
				コンクリート殻	m2	0.736	
			鉄筋露出(左官工事)	ポリマーセメントモルタル	m3	0.003	
				コンクリート殻	m2	0.060	
			計	ポリマーセメントモルタル	m3	0.049	
				コンクリート殻	m2	0.796	
					t	0.114	
	仮設工						
		足場工	吊り足場工		m2	96.0	
	根固め工						
		橋台前面根固め工					
			コンクリート	$\sigma_{ck} \geq 18N/mm^2$	m3	5.02	
			型枠	一般型枠	m2	9.18	
			無収縮モルタル充填		m3	3.82	
			" 前面型枠		m2	3.74	
			岩掘削/残土処理		m3	0.83	
			単管傾斜足場		掛m2	9.18	
		橋台側面根固め工					
			コンクリート	$\sigma_{ck} \geq 24N/mm^2$	m3	5.44	
			型枠	一般型枠	m2	8.53	
			岩掘削/残土処理		m3	1.18	
		止水工					
			普通土のう	62x48cm, m3/袋=0.02	袋	425	
		水替工					
			ポンプ排水		日	15	

## (2) 橋面防水工

1. 水切り工 (アイドリップ)

$$L = 17.46 + 17.42$$

$$= 34.88 \text{ m}$$

## II-2. 伸縮装置設置工

### (1) 伸縮装置工

#### 【A1橋台伸縮装置工】

1. コンクリート取壊し  
 $V = (0.400 + 0.350) \times 5.560 \times 0.110 = 0.459 \text{ m}^3$
2. 伸縮継手  
    ブロンジョイントCDs型-25用：車道用通し筋を含む  
     $L = 5.560 \text{ m}$
3. シール材(シリコン系)：地覆部  
     $V = 1.02 \text{ リッター}$
4. 後打ちコンクリート(超速硬コンクリート)  
     $V = 0.459 \text{ m}^3$
5. コンクリートアンカー (SD345 : D16)  
     $= 100 \text{ 本}$

#### 【A2橋台伸縮装置工】

1. コンクリート取壊し  
 $V = (0.400 + 0.350) \times 5.479 \times 0.110 = 0.452 \text{ m}^3$
2. 伸縮継手  
    ブロンジョイントCDs型-20用：車道用通し筋を含む  
     $L = 5.479 \text{ m}$
3. シール材(シリコン系)：地覆部  
     $V = 1.00 \text{ リッター}$
4. 後打ちコンクリート(超速硬コンクリート)  
     $V = 0.452 \text{ m}^3$
5. コンクリートアンカー (SD345 : D16)  
     $= 98 \text{ 本}$

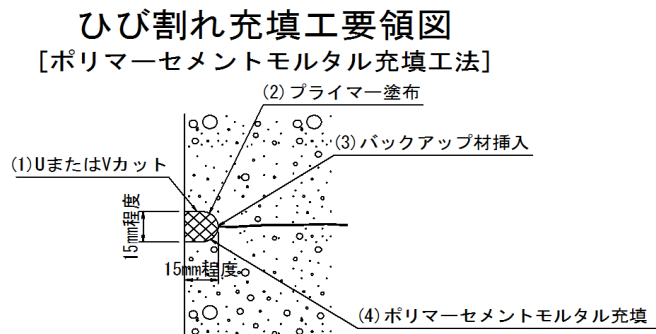
## II-4. コンクリート補修工

### ひびわれ充填工(遊離石灰)部位別数量総括表

部位	長さ(m)	充填量 0.015x0.015xLx1.15	摘要
A1橋台	0.50	0.00013	(1)



(1) ひびわれ充填工(遊離石灰)



① 充てん材 (15mm × 15mm, ロス率+0.15)

$$V = 0.015 \times 0.015 \times L \times 1.15$$

**ひびわれ充填工(遊離石灰)数量計算表**

番号	位置	長さ (m)	幅 (mm)	深さ (m)	充填量 0.015x0.015xLx1.15	備考
(1)	A1橋台	0.50		0.050	0.00013	
計		0.50		0.050	0.00013	

ポリマーセメントモルタル

V=

= 0.0001 m<sup>3</sup>

## (2) 断面修復工

### (1) 断面修復(鉄筋非露出) 部位別数量総括表

部位	奥行き(m)	面積 (m <sup>2</sup> )	体積 (m <sup>3</sup> )	摘要
地覆	0.03	0.008	0.0002	(3)
A1橋台	〃	0.413	0.0125	(1)(2)(5)(6)
A2橋台	〃	0.210	0.0064	(4)(7)
計		0.631	0.0191	

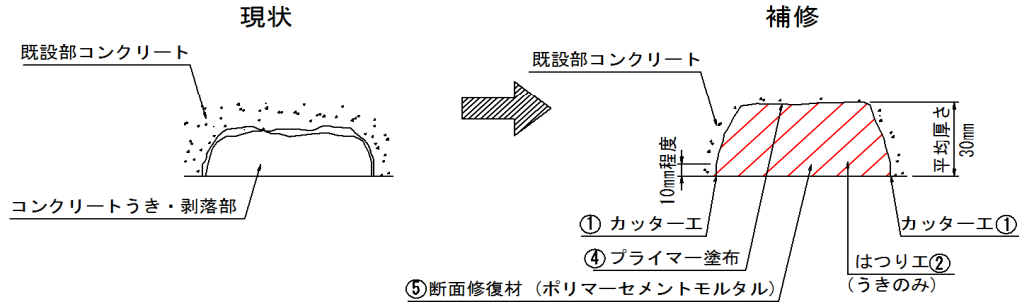
### (2) 断面修復(鉄筋非露出) 部位別数量総括表

部位	奥行き(m)	面積 (m <sup>2</sup> )	体積 (m <sup>3</sup> )	摘要
A2橋台	0.25	0.105	0.0263	(A)

### (3) 断面修復(鉄筋露出) 部位別数量総括表

部位	奥行き(m)	面積 (m <sup>2</sup> )	体積 (m <sup>3</sup> )	摘要
地覆下面	0.05	0.060	0.0030	(1)

## 断面修復工要領図 [ポリマーセメントモルタル]



### 【鉄筋非露出 10.0m当たり数量】

#### ■鉄筋非露出 はつり厚さ30mmの場合

- 1) 断面修復工 (左官工法 ポリマーセメント系修復材)

$$A = 10.0 = 10.00 \text{ m}^2$$

- 2) チッピング

$$V = 10.00 \times 0.030 = 0.30 \text{ m}^3$$

- 3) プライマー (ポリマーセメントペースト)

$$A = 10.0 = 10.00 \text{ m}^2$$

- 4) 断面修復材 (ポリマーセメントモルタル)

$$V = 10.00 \times 0.030 = 0.30 \text{ m}^3$$

断面修復(鉄筋非露出) 数量計算表(1)

番号	長さ(m)	幅(m)	奥行き(m)	面積(m <sup>2</sup> )	体積(m <sup>3</sup> )	備考	部位
(1)	3.45	0.10	0.03	0.345	0.0104	剥離	A1橋台
(2)	0.10	0.30	0.03	0.030	0.0009	剥離	〃
(3)	0.15	0.05	0.03	0.008	0.0002	剥離	地覆
(4)	1.65	0.10	0.03	0.165	0.0050	剥離	A2橋台
(5)	0.15	0.15	0.03	0.023	0.0007	剥離	A1橋台
(6)	0.15	0.10	0.03	0.015	0.0005	剥離	〃
(7)	0.45	0.10	0.03	0.045	0.0014	剥離	A2橋台
計				0.631	0.0191		

コンクリート殻重量

$$W = 0.0191 \times 2.35 = 0.045 \text{ t}$$

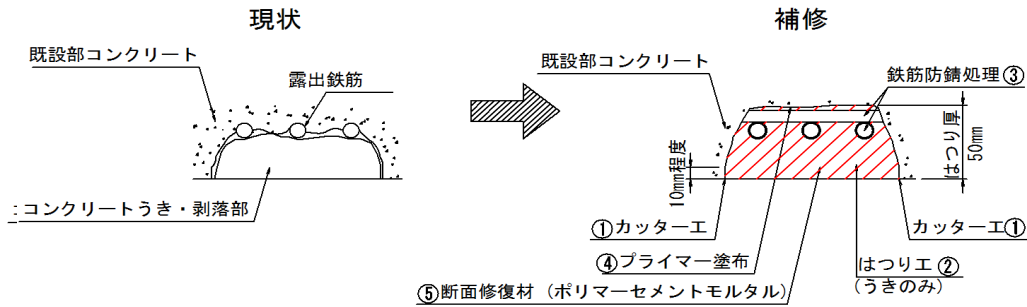
断面修復(鉄筋非露出) 数量計算表(2)

番号	長さ(m)	幅(m)	奥行き(m)	面積(m <sup>2</sup> )	体積(m <sup>3</sup> )	備考	部位
A	0.35	0.30	0.25	0.105	0.0263	剥離	A2橋台
計				0.105	0.0263		

コンクリート殻重量

$$W = 0.0263 \times 2.35 = 0.0618 \text{ t}$$

## 断面修復工要領図 [ポリマーセメントモルタル]



【鉄筋露出 10.0m当たり数量】

■鉄筋露出 はつり厚さ50mmの場合

1) 断面修復工 (左官工法 ポリマーセメント系修復材)

$$A = 10.0 = 10.00 \text{ m}^2$$

2) チッピング

$$V = 10.00 \times 0.050 = 0.50 \text{ m}^3$$

3) プライマー (ポリマーセメントペースト)

$$A = 10.0 = 10.00 \text{ m}^2$$

4) 断面修復材 (ポリマーセメントモルタル)

$$V = 10.00 \times 0.050 = 0.50 \text{ m}^3$$

### 断面修復(鉄筋露出) 数量計算表

番号	長さ (m)	幅 (m)	奥行き (m)	面積 (m <sup>2</sup> )	体積 (m <sup>3</sup> )	備考
(1)	0.60	0.10	0.05	0.060	0.0030	地覆下面
計				0.060	0.0030	

コンクリート殻重量

$$W = 0.003 \times 2.35 = 0.0071 \text{ t}$$

合計

$$V = 0.0191 + 0.0263 + 0.0030 = 0.048 \text{ m}^3$$

$$A = 0.6310 + 0.1050 + 0.0600 = 0.796 \text{ m}^2$$

$$W = 0.0450 + 0.0618 + 0.0071 = 0.114 \text{ t}$$

## II-6. 仮設工

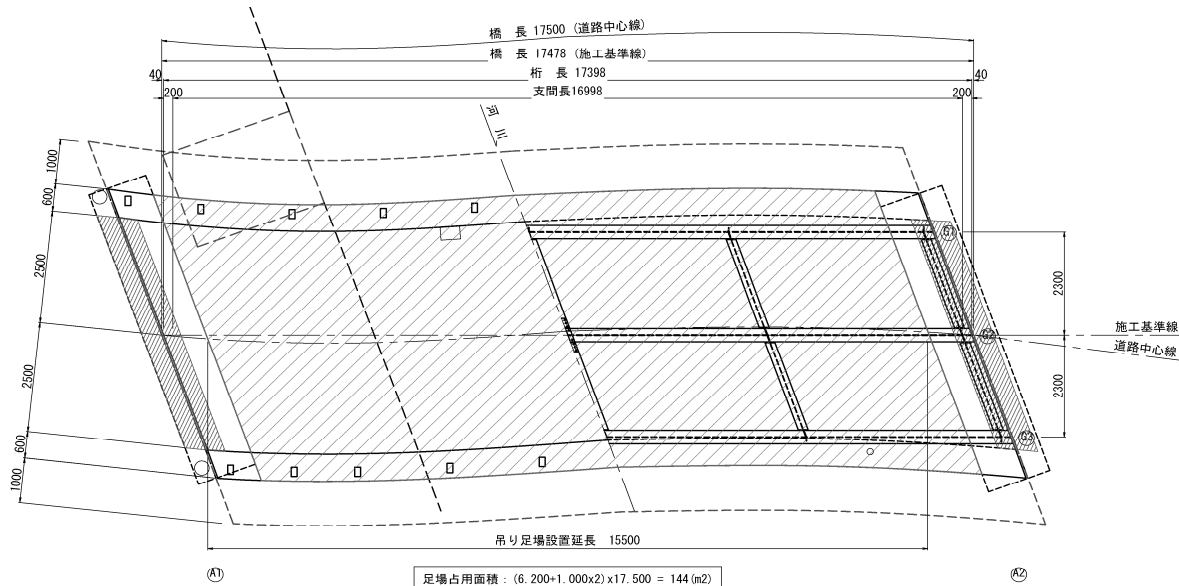
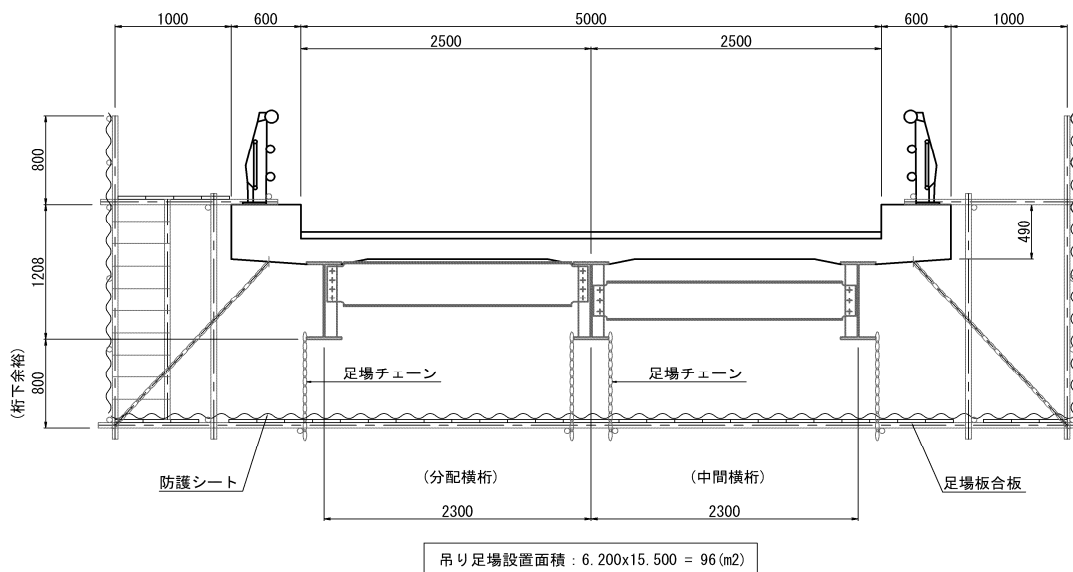
### (1) 足場工

#### 1. 吊り足場工

$$A = 6.200 \times 15.500 = 96 \text{ m}^2$$

#### 2. 足場占用面積

$$A = (6.200 + 1.000 \times 2) \times 17.500 = 144 \text{ m}^2$$



## 根固め工数量計算

### 1. 橋台前面根固め工

#### 1) コンクリート ( $\sigma_{ck} \geq 24\text{N/mm}^2$ )

$$V = \{1/2 \times (1.475 + 2.40) \times 0.50 + 2.40 \times 2.20 + 1/2 \times (2.40 + 1.00) \times 0.723\} \times 0.559 \\ + 1/2 \times (0.559 + 0.959) \times 0.50 \times 2.20 \text{ (根入れ部)} = 5.02 \text{ (m}^3\text{)}$$

#### 2) 型枠 (一般)

$$A = \{1/2 \times (1.475 + 2.40) \times 0.50 + 2.40 \times 2.20 + 1/2 \times (2.40 + 1.00) \times 0.723\} \times 1.118 \\ + 0.559 \times 1.475 \text{ (下流妻部)} = 9.18 \text{ (m}^2\text{)}$$

#### 3) 無収縮モルタル充填

$$V = 1.59 \text{ (CAD計測)} \times 2.40 = 3.82 \text{ (m}^3\text{)}$$

#### 4) 無収縮モルタル充填部 前面型枠

$$A = 1.56 \text{ (斜長 : CAD計測)} \times 2.40 = 3.74 \text{ (m}^2\text{)}$$

#### 5) 岩掘削/残土処理

$$V = 1/2 \times (0.559 + 0.959) \times 0.50 \times 2.20 = 0.83 \text{ (m}^3\text{)}$$

#### 6) 単管傾斜足場

$$A = 2.40 \times (0.50 + 2.20 + 0.723) \times 1.118 = 9.18 \text{ (掛m}^2\text{)}$$

### 2. 橋台側面根固め工

#### 1) コンクリート ( $\sigma_{ck} \geq 24\text{N/mm}^2$ )

$$V = \{1/2 \times 1.50 \times (4.40 - 1.70) + 1.50 \times 1.70\} \times 0.522 \\ + \{1/2 \times 1.50 \times (3.00 - 1.80) + 1.50 \times 1.80\} \times 0.522 \\ + 1/2 \times (0.522 + 0.822) \times 0.50 \times (1.70 + 1.80) \text{ (根入れ部)} = 5.44 \text{ (m}^3\text{)}$$

#### 2) 型枠 (一般)

$$A = \{1/2 \times 1.50 \times (4.40 - 1.70) + 1.50 \times 1.70\} \times 1.044 \\ + \{1/2 \times 1.50 \times (3.00 - 1.80) + 1.50 \times 1.80\} \times 1.044 = 8.53 \text{ (m}^2\text{)}$$

#### 3) 岩掘削/残土処理

$$V = 1/2 \times (0.522 + 0.822) \times 0.50 \times (1.70 + 1.80) = 1.18 \text{ (m}^3\text{)}$$

### 3. 止水工 (普通土のう: 62x48cm, 材料使用量: m<sup>3</sup>/袋=0.02) ※止水工平面図参照

$$N = 0.98 \times (1.24 \times 3 + 2.48 \times 2) / 0.02 = 425 \text{ (袋)}$$